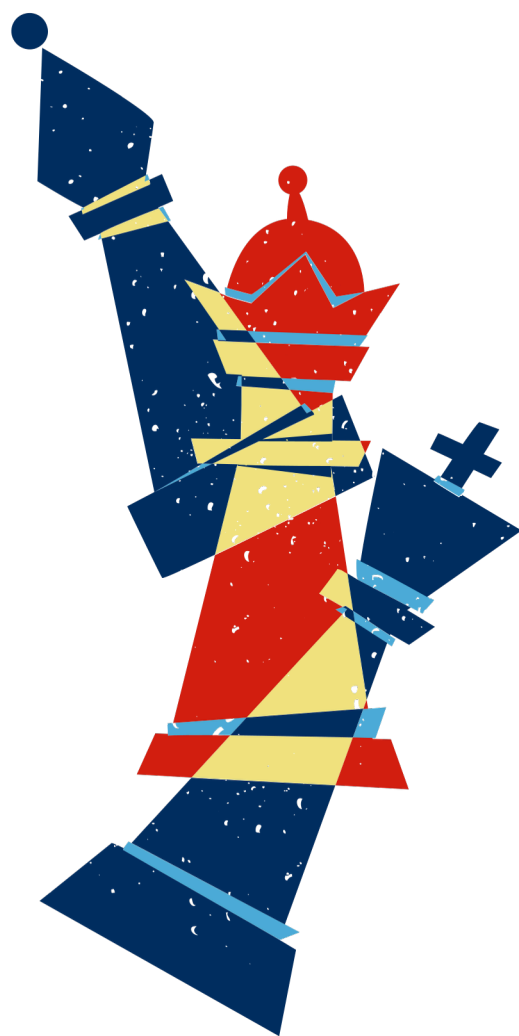




FFE Fédération
Française
des Échecs

Devenez une ville Échecs

*Programmes et événements de la
Fédération Française des Échecs
pour les Villes*



L'intelligence du jeu,
l'émotion du sport

ÉCOLES



QUARTIERS PRIORITAIRES



iNFiNiTE
AUTISME

CENTRES SANTÉ HANDICAP





ÉVÈNEMENTS ET TOURISME

- 4 millions d'euros de retombées économiques
- 50 000 nuitées



CAFÉS



**1000
ÉCHIQUIERS**

ESPACES PUBLICS



Le sport Échecs

Le jeu d'échecs est le jeu de réflexion **le plus populaire au monde**. Il est pratiqué par des millions de gens sous de multiples formes : en famille, entre amis, dans des lieux publics, en clubs, en tournois, par correspondance, contre ou avec des ordinateurs, sur internet, aux niveaux amateur et professionnel...

Le jeu d'échecs est une activité à la fois ludique, sportive et intellectuelle, qui permet de développer des compétences diverses : la mémoire, le raisonnement logique, la capacité d'abstraction, les capacités d'analyse.

La pratique des échecs contribue à la **construction de la personnalité** en encourageant l'attention, l'imagination, l'anticipation, le jugement, la confiance en soi... Le jeu d'échecs participe à développer l'apprentissage des règles, le respect d'autrui, la maîtrise de soi dans les situations d'opposition.

Le jeu d'échecs s'apprend et se pratique dès 4 ans et sans limite d'âge favorisant ainsi les **relations intergénérationnelles**. Jeu universel aux règles millénaires, il constitue un élément de culture qui possède à la fois une fonction **éducative, sociale et de santé publique**. Il porte les valeurs de l'égalité des chances et de la mixité sociale de par sa grande accessibilité.



La Fédération Française des Échecs

La Fédération Française des Échecs a été fondée le 19 mars 1921, sous le régime de la loi du 1er juillet 1901. Elle a pour but de favoriser, de contrôler et de diriger la pratique du jeu d'échecs sur tout le territoire national français. Elle est reconnue **fédération sportive** depuis le 19 janvier 2000. Elle dispose de l'agrément **jeunesse et éducation populaire. Fédération délégitaire du Ministère des Sports** depuis 2022, elle est également membre du **Comité National Olympique et Sportif Français**. La Fédération Française des Échecs est la seule fédération nationale affiliée à la Fédération Internationale des Échecs (F.I.D.E.), dont elle fut membre fondateur à Paris, le 20 juillet 1924.

La Fédération comptait **76 148 licenciés** au 31 août 2024, regroupés dans **929 clubs**, eux-mêmes répartis dans **86 Comités départementaux** et **18 Ligues régionales**. L'assemblée générale, composée des 918 représentants des clubs de France, définit, oriente et contrôle la politique générale de la Fédération. Le Comité directeur, composé de 24 membres, est l'instance dirigeante de la Fédération dans le cadre des orientations définies en assemblée générale. Le bureau est l'organe exécutif de la Fédération chargé de la mise en application des décisions prises par le comité directeur et de la gestion courante.

La Fédération organise en direct une dizaine de grands événements chaque année. Les deux plus importants, en termes de participation, sont les deux **championnats de France individuels - jeunes** en avril et **toutes catégories** en août - qui rassemblent chaque année des milliers de joueurs et accompagnateurs venus de toute la France. Ces grands rassemblements ont un impact économique, touristique et médiatique important pour la ville d'accueil, tout en dynamisant la vie locale avec de nombreuses animations organisées pour les habitants.



Événements sportifs

Compétitions	Nombre de joueurs	Durée	Retombées économiques estimées
Championnat de France d'Échecs des Jeunes	1600 à 1800 jeunes participants âgés de 5 à 20 ans et 4000 accompagnants	8 jours pleins	2,5 millions d'euros
Championnat de France d'Échecs Toutes-Catégories	1000 participants, dont les 32 meilleurs joueuses et joueurs français. 500 à 800 accompagnants.	9 jours pleins	2 millions d'euros
Top 16 Championnat de France d'Échecs des clubs	96 joueurs et joueuses de très haut niveau, dont plusieurs stars mondiales, de 30 pays différents et leur équipe technique	11 jours pleins	250 000 €
Top 12 Championnat de France féminin d'Échecs des clubs	100 joueuses de très haut niveau, dont plusieurs stars françaises et internationales et leur équipe technique	5 jours pleins	75 000 €
Les Internationaux de France d'Échecs "Rapide & Blitz"	600 participants venus de toute la France et de l'étranger et 200 à 300 accompagnants	4 jours pleins	75 000 €
Grande finale Nationale des Coupes	250 joueurs représentant 40 clubs venus de toute la France	2 jours pleins	50 000 €
Trophée Roza Lallemand	50 à 100 joueuses venues de toute la France dont les meilleures françaises	2 jours pleins	25 000 €
Championnat de France des clubs de parties rapides (Evènement à venir)	600 joueurs répartis en 150 équipes venues de toute la France	4 jours pleins	250 000 €



Championnat de France d'Échecs Jeunes



Les Internationaux de France d'Échecs "Rapide & Blitz"



Top 12 Championnat de France féminin d'Échecs des clubs



Trophée Roza Lallemand



Championnat de France d'Échecs Toutes-Catégories



Top 16 Championnat de France d'Échecs des clubs



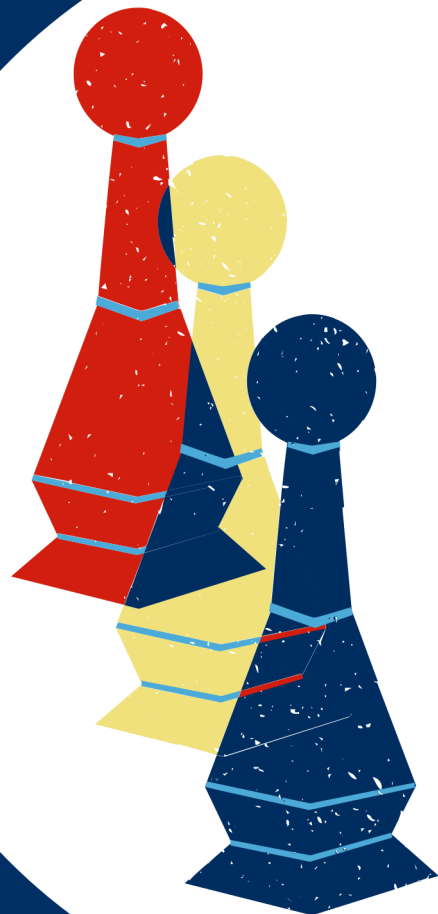
Grande finale National des Coupes



Championnat de France des clubs de parties rapides



ÉDUCATION



Contexte

L'apprentissage du jeu d'échecs à l'école a été mis en œuvre depuis la signature d'une convention cadre du 15 février 2007 entre l'Éducation Nationale et la Fédération Française des Échecs. Par cette convention, la Fédération s'engage à soutenir les écoles qui s'engagent dans l'apprentissage des échecs par l'intermédiaire de ses comités départementaux.

“ *Le jeu d'Échecs est une activité à la fois intellectuelle, ludique et sportive, qui permet de développer des compétences diverses chez ceux qui le pratiquent, notamment des capacités intellectuelles telles que la mémoire, le raisonnement logique, la capacité d'abstraction, l'analyse de problème et la mise en œuvre de stratégies de résolution. Le jeu d'échecs s'apprend et se pratique dès le plus jeune âge.* ”

extrait de l'avenant à la convention cadre MENJS/FFE relatif au lancement de l'opération Class'Échecs.

Le jeu d'échecs apparaît ensuite dans deux textes principaux.

Dans la circulaire du 4 mars 2011 « Une nouvelle ambition pour les sciences et les technologies à l'École », le jeu d'échecs est mentionné comme outil pour développer les compétences des élèves en mathématiques.

La circulaire du 12 janvier 2012 « Introduction du jeu d'échecs à l'école » concrétise l'usage du jeu d'échecs pour les apprentissages;

Notre proposition

Le dispositif Class'Échecs est une boîte à outils pédagogiques pour les professeurs des écoles élémentaires (cycles 2 et 3) qui souhaitent initier leurs élèves au jeu d'échecs sur le temps scolaire.

Il réunit plus de 3 000 écoles et près de 6 000 professeurs depuis juin 2022.

Le kit comprend pour chaque école :

- 10 échiquiers
- 1 échiquier mural
- 50 brochures à distribuer : règles & premiers exercices
- Des fiches de conduite des 30 séances (cycle 2 ou cycle 3)
- Les supports d'exercices pour les élèves
- Des vidéos démonstratives de séances sur une classe pilote
- Un forum de support et des visioconférences interactives toute l'année



Afin d'assurer une proposition de continuité pratique et une passerelle vers la Fédération, les écoles adhérentes au programme se verront proposer par la Fédération une mise en relation avec un **club d'échecs local**. Ce club référent proposera, dans la limite de ses moyens, d'animer une ou plusieurs séances spéciales autour de l'intervention d'un animateur du club, disposant d'un diplôme fédéral d'initiation ou d'animation. De même, chaque professeur recevra une invitation pour faire participer sa ou ses classes aux championnats de France des collèges et des écoles, ainsi qu'au championnat scolaire en ligne.



Une étude sur la pratique des Échecs en classe par les enseignants, réalisée par Yves Léal, maître de conférences à l'INSPE de Toulouse et membre de la Commission Scolaire de la Fédération Française des Echecs, met en avant le constat scientifique du **développement des compétences scolaires et de certaines fonctions cognitives** chez les élèves pratiquant les Échecs à l'école.

Une page dédiée à ce dispositif est à votre disposition à l'adresse suivante :

<https://classechecs.ffechecs.fr/>

Les supports de formation sont disponibles sur le site Megistère, la plateforme de formation continue de l'Éducation Nationale.

Ce dispositif de la Fédération Française des Echecs est soutenu par le Crédit Mutuel Enseignant et l'Échiquier de la Réussite.



Parties majoritaires

Des tournois de grande ampleur pour tous

Contexte

Outil pédagogique, la partie majoritaire constitue aujourd'hui un excellent support d'apprentissage de la vie en groupe et de ses règles.

Notre proposition

La FFE a développé un site, mis gratuitement à disposition de tous, permettant de faire jouer une équipe composée d'un grand nombre de personnes face à un adversaire (un champion par exemple).

Chaque partie se déroule sur le site dédié. L'adversaire avance sa pièce le premier et le groupe de personnes (élèves d'une classe, pensionnaires d'une institution, etc.) votent ensemble pour un coup mûrement réfléchi. Ils apprennent ainsi à s'écouter, à échanger et à argumenter.

Une partie majoritaire a été mise en place à grande ampleur et à deux reprises dans le cadre du défi Marc Llari. 166 classes, participant au programme Class'Échecs, ont ainsi affronté le champion du monde des moins de 8 ans.

Deuxième édition la de partie majoritaire

Marc Llari

champion du monde des moins de 8 ans.

166 classes

participant au programme Class'Échecs



SOCIAL



1000 Échiquiers

Revitaliser les zones rurales par le jeu d'Échecs et le lien social

Contexte

En France, **11 millions de personnes déclarent se sentir seules**. L'isolement distend les solidarités sur les territoires et accélère le déclin cognitif. Cet isolement touche particulièrement les zones rurales, moins bien dotées en services et en transports. Le jeu d'échecs est l'activité idéale pour **briser la solitude**. Ludique, elle s'affranchit de toutes les différences d'âge, de culture, d'éducation ou de genre.

Notre proposition

Le dispositif 1000 Échiquiers propose des ateliers autour du jeu d'échecs avec le représentant d'un club d'Échecs, du matériel dédié et une programmation d'animation.

Ce programme s'inscrit dans l'opération 1000 cafés dont l'objectif est de créer du lien social et de faire revivre les communes de moins de 3500 habitants en rouvrant des cafés multiservices ou en aidant les derniers existants.

Ce programme est clé en main pour les gérants des cafés. Le dispositif est adaptable pour toutes les tailles de communes.



La Place Aux Échecs

Un dispositif pour rendre attractif et inclusif le jeu d'échecs

Contexte

Les échecs sont un jeu **inclusif et attractif**, car ils franchissent les barrières d'âge, de genre, de handicap, de culture et de condition physique. Ce jeu repose sur la **réflexion**, ce qui permet à des joueurs et joueuses de divers horizons de se rencontrer sur un pied d'égalité. Leur caractère universel et l'accessibilité accrue grâce aux plateformes en ligne séduisent un nombre croissant d'amateurs, que ce soit des jeunes ou des seniors.

Notre proposition

La Fédération Française des Échecs propose de déployer dans le centre-ville de votre commune un **dispositif complet d'animation et de découverte du jeu d'échecs**, conçu pour être déployé en intérieur ou en extérieur.

La Place Aux Échecs permet en outre aux clubs et à la FFE de proposer aux villes un **véritable produit d'animation**. La mise en place de cette animation en fin de saison scolaire (en juin par exemple) permet de communiquer sur l'engagement de la ville pour le sport Echecs et de conclure de façon conviviale et collective les animations de l'année.



Le dispositif intègre une signalétique visible, pensée pour **capter l'attention des passants**, même ceux n'ayant aucune connaissance préalable des échecs. Les thèmes proposés sont variés et incluent : les règles fondamentales du jeu, l'apprentissage des ouvertures, des anecdotes sur les grands champions, ainsi que des éléments culturels et historiques autour des échecs. Cette diversité permet de **toucher un large public et d'éveiller la curiosité de chacun**.

Un **échiquier géant**, élément central et incontournable de tout stand de découverte, fait également partie du dispositif. Il permet une approche interactive et ludique, rendant l'initiation au jeu d'échecs accessible à tous.



Mobilier d'échecs urbain

Les Échecs dans les lieux publics

Contexte

Les tables d'échecs installées sur les places des villes et dans les parcs deviennent monnaie courante dans de nombreuses villes et villages d'Europe et du monde entier, car il s'agit d'une excellente alternative de loisir pour les enfants, les jeunes et les personnes âgées, qui procure de multiples avantages, bien au-delà de l'aspect intellectuel.

Notre proposition

La Fédération Française des Échecs propose de fournir du **mobilier d'échecs urbain** à destination des collectivités qui en font la demande.

Le mobilier d'échecs urbain constitue un espace public équipé de tables d'échecs en libre-service au sein de la ville, en **extérieur** et en **intérieur**.



Les échecs urbains, en plus de l'installation de tables d'échecs dans les espaces publics, peuvent également compter sur la programmation, par les autorités municipales, d'ateliers, de réunions et de concours qui contribuent à promouvoir la participation des citoyens.

Ces dispositifs installés dans l'espace public contribuent à :

- stimuler le lien social et la cohésion sociale;
- améliorer la santé mentale et lutter contre la solitude des personnes âgées;
- redonner vie aux espaces collectifs de la ville;
- faire découvrir une pratique sportive;
- rendre le territoire plus convivial et améliorer la qualité de vie des habitants et des promeneurs.

Le coût de ces installations est relativement faible. La municipalité a la possibilité de réutiliser le mobilier actuel en le convertissant ou d'installer un nouveau mobilier spécifique.



INCLUSION



Infinite Autisme



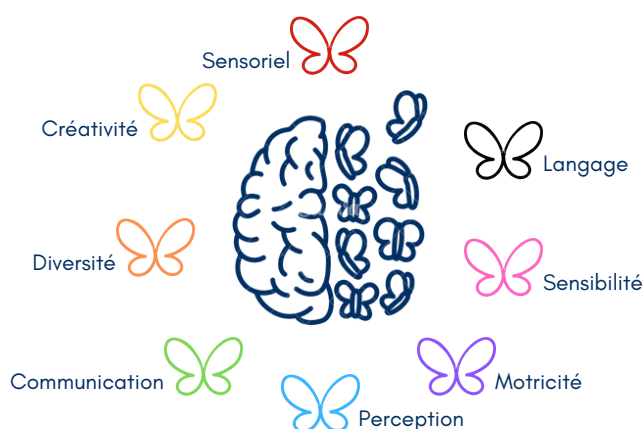
Une méthode d'initiation pour les enfants avec des Troubles du Spectre Autistique

Contexte

Environ 8000 enfants autistes naissent chaque année. La Haute Autorité de Santé estime qu'environ 100 000 jeunes de moins de 20 ans sont autistes en France. Parents et professionnels de santé cherchent des solutions pour accompagner le développement de ces enfants.

Notre proposition

Le jeu d'échecs, par sa structure et sa nature stratégique, offre des avantages remarquables pour les enfants avec des Troubles du Spectre Autistique. Il favorise l'amélioration des **compétences de concentration**, de **structuration de la pensée** et d'**interactions sociales**, tout en respectant le besoin de prévisibilité et de routine, souvent associé à ces troubles. Le jeu d'échecs peut favoriser l'épanouissement et l'inclusion des personnes avec des Troubles du Spectre Autistique, en particulier les enfants.



Infinite Autisme propose de **former les éducateurs de centres médico-éducatifs** par des animateurs certifiés de la Fédération en leur enseignant une **méthode et des outils pédagogiques** qui adaptent les rudiments du jeu d'échecs à des enfants de 6 à 17 ans avec des Troubles du Spectre Autistique.

En effet, les jeux classiques sont adaptés avec des couleurs pour interagir avec son partenaire de jeu, un échiquier au sol pour bouger comme une pièce, un échiquier mural pour écouter et observer l'éducateur.

A l'issue de la formation, les éducateurs formés animeront les groupes d'enfants pour participer au programme au sein de leur structure.

Ce programme, en partenariat avec le groupe Klésia et la région Ile-de-France, est parrainé par Laurent Fressinet, Grand Maître International et double Champion de France.



Tour d'Avenir

Au service de l'égalité des destins



Contexte

1,5 million de jeunes âgés de 15 à 29 ans sont sans emploi, et ne sont ni en études, ni en formation. Les inégalités de destin se cristallisent dès le plus jeune âge, dépendant de l'endroit de naissance ou du milieu familial.

Notre proposition

Le programme « Tour d'Avenir » est spécialement bâti pour accompagner les jeunes exposés à la délinquance, la violence et la désinsertion sociale.

Il propose la mise en place de spots dans les Quartiers Prioritaires des Villes partenaires choisis avec les acteurs des territoires (centres sociaux, structures d'accueil et d'éducation spécialisées) où des **travailleurs sociaux font bénéficier aux jeunes résidant dans ces quartiers d'une initiation concrète aux échecs.**

Les jeunes des Quartiers Prioritaires des Villes partenaires se verront remettre, à l'issue de cette initiation, un diplôme reconnu par la Fédération et pourront ainsi rejoindre les équipes d'animation des clubs de la Fédération ou de ses partenaires entreprises ou associations. Le jeu d'échecs a de nombreuses vertus bénéfiques pour les jeunes en difficulté :

- Il favorise l'apprentissage des règles, le respect de soi et des autres et transforme le climat de vie.
- Il permet de développer des qualités indispensables : sens des responsabilités, réflexion, patience, l'élaboration d'un plan et d'objectifs et capacité à prendre des décisions réfléchies
- Il permet de développer des qualités ("soft skills") utiles tout au long de leur vie professionnelle.

Concrètement, les municipalités, départements ou préfetures ayant signé une convention avec la Fédération Française des Échecs mettent à disposition des travailleurs sociaux, qui seront formés au jeu d'échecs par nos clubs. Ces animateurs, qui connaissent les quartiers et les jeunes, pourront ainsi déployer l'action dans des "spots", des lieux choisis avec les acteurs des territoires, et bénéficier d'un soutien technique de nos clubs, ainsi que l'ensemble du matériel nécessaire (jeux, boîte, brochure...)

Avec la participation de



agence nationale
de la cohésion
des territoires





FFE Fédération Française des Échecs



**MINISTÈRE
DES SPORTS
ET DES JEUX OLYMPIQUES
ET PARALYMPIQUES**

*Liberté
Égalité
Fraternité*



**MINISTÈRE
DE L'ÉDUCATION
NATIONALE
ET DE LA JEUNESSE**

*Liberté
Égalité
Fraternité*



**MINISTÈRE
DE LA JUSTICE**

*Liberté
Égalité
Fraternité*





FFE Fédération
Française
des Échecs

Fédération Française des Echecs

Liens

<https://www.echecs.asso.fr/>

Contacts

Château d'Asnières - 6, rue de l'Église - 92600 ASNIÈRES SUR SEINE - tel : 01 39 44 65 80
developpement@ffechechs.fr - contact@ffechechs.fr

Président

Eloi Relange - eloi.relange@ffechechs.fr