

# DOSSIER DE PRESSE 2025



# Sommaire

Édito d'Éloi Relange	2
<b>I Les Échecs, un véritable phénomène de société</b>	<b>3</b>
Évolution de la pratique en France et dans le monde	3
<b>II Échecs et pop culture</b>	<b>4</b>
Des séries à succès dédiées aux Échecs	4
Des stars du sport qui affichent leur passion	5
Essor du streaming et de la création de contenus en ligne	5
<b>III La Fédération Française des Échecs : pilier de la discipline en France</b>	<b>6</b>
Reconnaissance institutionnelle de la FFE	6
Organisation des compétitions nationales	6
<b>IV La France, grande nation des Échecs</b>	<b>7</b>
Focus sur les équipes de France et le partenariat technologique avec Microsoft Azure	7
Trombinoscope des Échecs Français	8
<b>V Inclusion, féminisation et éducation : des programmes fédéraux diversifiés pour rendre les Échecs accessibles à tous</b>	<b>9</b>
Class'Échecs : un programme éducatif ambitieux	9
Une fédération résolument tournée vers l'avenir	10
Contacts presse	11

## Édito d'Éloi Relange

### *Les Échecs pour tous : une discipline plus accessible que jamais.*

Jamais les Échecs n'ont été aussi populaires et accessibles. Loin d'être figée dans le temps, la discipline connaît un essor spectaculaire, et la Fédération Française des Échecs joue un rôle clé pour l'accompagner et le structurer.

Si, pendant longtemps, on découvrait les Échecs en famille – un échiquier rangé chez les grands-parents, un proche pour apprendre à pousser ses premiers pions –, de nouvelles voies d'apprentissage se sont ouvertes. Internet a facilité l'accès au jeu, permettant à des millions de joueurs de s'initier, mais l'école joue aussi un rôle fondamental. Grâce au programme Class'Échecs des dizaines de milliers d'enfants découvrent la discipline dès le primaire, avant même d'avoir accès aux plateformes en ligne.

Et ce phénomène ne s'arrête pas aux écrans ou aux salles de classe. Les jeunes en parlent autour d'eux, jouent en famille, rejoignent des clubs... et le nombre de pratiquants ne cesse d'augmenter. La FFE enregistre ainsi des records successifs de licenciés en 2023 et 2024, une dynamique qui devrait encore s'intensifier en 2025. Jouer aux Échecs n'est plus l'apanage de quelques initiés : jouer aux Échecs, c'est devenu cool.

La FFE accompagne donc cet essor pour permettre un accès physique à la discipline, grâce à un réseau de 900 clubs et à des programmes fédéraux structurants, qui s'articulent autour de trois axes principaux.

Le premier est l'éducation. Grâce à Class'Échecs, des dizaines de milliers d'enfants découvrent le jeu dès le primaire, posant les bases d'une pratique ancrée dans le parcours scolaire. Le programme va prochainement s'ouvrir aux collèges et aux classes Ulis.

Le second concerne la mise en œuvre du plan de féminisation, qui vise à renforcer la présence des femmes dans les clubs, en compétitions et dans les instances, en créant des conditions favorables à leur progression et à leur engagement.

Enfin le troisième axe porte sur l'inclusion et l'impact social des Échecs. Avec Tour d'Avenir que nous lançons cette année, la discipline devient un outil d'accompagnement pour les jeunes en difficulté.

Car les Échecs sont aussi une école de la réflexion et de la stratégie, un formidable outil de développement personnel. Concentration, prise de décision, résolution de problèmes... autant de compétences précieuses qui résonnent aussi bien dans le milieu éducatif que professionnel.

Aujourd'hui, les Échecs sont plus accessibles que jamais. À nous de poursuivre cette dynamique et d'en faire bénéficier le plus grand nombre.

*Eloi Relange*

Président de la Fédération Française des Échecs



# I Les Échecs, un véritable phénomène de société

## Évolution de la pratique en France et dans le monde

Combien de personnes jouent aux Échecs dans le monde ? Nul ne le sait précisément. En 2017, la FIDE avançait le chiffre de **600 millions** de personnes. Mais la pratique a depuis connu un essor considérable, dopée notamment par le développement des Échecs en ligne.

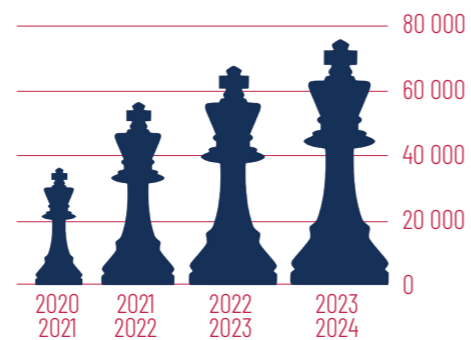
-  Jeu millénaire et sans pareil : **la formule 1 des jeux de l'esprit**
-  Le **seul jeu** considéré comme un sport
-  Un jeu dont les **règles** n'ont pas évolué depuis **1 500 ans**
-  Un sport qui attire les **jeunes : 60%** des licenciés ont **- de 20 ans**

 **Plus de 150 M de joueurs** dans le monde inscrits sur la seule plateforme **chess.com** (dont 5 M en France)

À elle seule, la plateforme Chess.com est passée de 20 millions de membres en 2015 à **plus de 150 millions en 2024** et d'environ 200 millions de parties jouées par mois en 2020 à **plus de 600 millions par mois en 2024**.

En France, la Fédération Française des Échecs agit pleinement pour structurer et amplifier cet engouement, en développant la pratique auprès de tous les publics. Cela se traduit par une augmentation notable du nombre de licenciés, passant d'environ 50 000 il y a cinq ans à **76 000 en 2024**, battant son record historique.

Nombre de licenciés en France



-  Délégué du **ministère des sports** depuis 2022
-  Membre du **CNOSF** depuis 2022
-  **76 000 licenciés** à la Fédération Française des Échecs (multiplié par 5 en 40 ans)
-  **950 clubs** d'Échecs actifs en France
-  **15 ligues**
-  **100 comités départementaux**

# II Échecs et pop culture

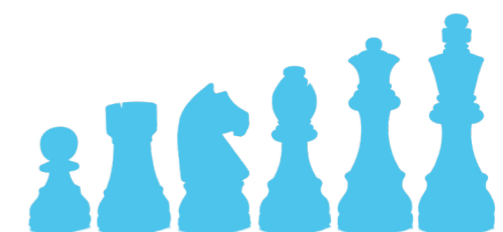
La popularité grandissante des Échecs repose sur une **combinaison de facteurs** qui ont enclenché une **dynamique positive**. La pratique en ligne a modernisé l'accès au jeu, en transformant la manière de le découvrir et de le vivre. Surtout, la manière dont les Échecs sont représentés a profondément évolué : longtemps perçue comme une discipline réservée à une élite intellectuelle masculine et issue de milieux privilégiés, **l'image du jeu s'est modernisée**, reflétant une plus grande diversité de profils et d'horizons.

## Des séries à succès dédiées aux Échecs

La série «**Le Jeu de la Dame**», notamment, a joué un rôle clé dans cette transformation. En mettant en scène une prodige des Échecs, femme issue d'un milieu modeste, **elle a bouleversé les représentations traditionnelles du jeu et de ses pratiquants**. Cette évolution de l'image des Échecs a largement contribué à l'essor de la discipline et à l'augmentation du nombre de joueurs ces dernières années. **Cet engouement n'est pas retombé, au contraire !**



Par ailleurs, «**Rematch**» diffusée sur **ARTE** en octobre 2024 revisite l'un des événements marquants de l'histoire des Échecs : le match mythique entre **Garry Kasparov et Deep Blue**, le supercalculateur d'IBM. Une immersion captivante qui soulève des questions très actuelles sur la place de l'IA dans notre société. **La FFE a contribué à la soirée de lancement** de la série, en organisant des parties d'exhibition et en prenant part à un débat sur l'IA et son impact sur le jeu d'Échecs.

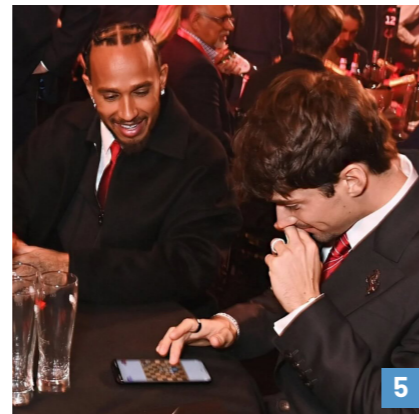


## Des stars du sport qui affichent leur passion

De plus en plus de personnalités et notamment de **sportifs de haut niveau** affichent leur passion pour les Échecs, renforçant ainsi leur image positive auprès du grand public. Plus qu'un simple loisir, la pratique des Échecs affine leur sens tactique, renforce leur capacité de concentration et de prise de décision sous pression. Aux Échecs comme dans toute discipline sportive, **la recherche de performance** est essentielle.



- 1 Lionel Messi & Cristiano Ronaldo
- 2 Novak Djokovic
- 3 Mohamed Salah
- 4 Victor Wembanyama
- 5 Lewis Hamilton & Charles Leclerc



## Essor du streaming et de la création de contenus en ligne

L'ère numérique a propulsé les échecs dans une nouvelle dimension, en s'inspirant largement des codes de l'e-sport. Des plateformes comme **Twitch et YouTube** ont permis **l'émergence de streamers spécialisés**, qui fédèrent des communautés de passionnés tout en attirant un public plus jeune. Comme dans l'e-sport, ces créateurs de contenu proposent des commentaires en direct des grandes compétitions, des vidéos de décryptage et des analyses de parties. Une évolution qui suit le mouvement inverse de l'e-sport : tandis que ce dernier, né en ligne, s'ancre aujourd'hui dans des événements physiques spectaculaires, **les échecs**, discipline historique des tournois en présentiel, **ont su conquérir le numérique** et s'approprier pleinement ses codes.



## La Fédération Française des Échecs : pilier de la discipline en France

Dans un contexte d'essor sans précédent des Échecs, **la FFE** joue un rôle central en structurant et dynamisant leur développement en France. Elle accompagne les clubs, organise les grandes compétitions, porte des programmes ambitieux et soutient des initiatives innovantes pour rendre le jeu accessible à tous. Avec l'appui de ses **900 clubs et 15 ligues régionales**, elle tisse un réseau actif qui favorise la pratique, soutient les joueurs et encourage l'émergence de nouveaux talents.

### Reconnaissance institutionnelle de la FFE



La Fédération Française des Échecs a obtenu en mars 2022 la **délégation du ministère des Sports** puis est devenue membre du **Comité National Olympique et Sportif Français (CNOSF)**. Dernière étape de cette reconnaissance institutionnelle, les Échecs ont été reconnus par un arrêté du 31 décembre 2024 comme **sport de haut niveau**. Ces avancées viennent récompenser le travail de la FFE visant à faire reconnaître les Échecs comme un sport à part entière, avec ses compétitions et ses athlètes de haut niveau.

### Organisation des compétitions nationales

Chaque année, la FFE organise une dizaine de compétitions nationales majeures, rassemblant des joueurs de tous âges et niveaux.

Le **championnat de France jeunes** est le plus grand rassemblement d'Échecs à l'échelle nationale. En 2025, pendant les **vacances de Pâques**, il se tiendra pour la première fois à **Vichy** et réunira plus de **1 700 jeunes** répartis en 7 catégories (de U8 à U20).

Après une édition 2024 à l'Alpe d'Huez, le **championnat de France toutes catégories** se tiendra également à **Vichy en août 2025**, poursuivant ainsi sa tradition d'itinérance à travers le pays. Cet événement prestigieux rassemble chaque année les meilleurs joueurs et joueuses de l'Hexagone, tout en attirant un large public de passionnés.



# IV La France, grande nation des Échecs

## Focus sur les équipes de France et le partenariat technologique avec Microsoft Azure

Grâce à ses champions et à une **nouvelle génération particulièrement talentueuse**, la France s'est imposée ces dernières années comme une grande nation des Échecs. Elle s'est durablement installée dans le **top 10 mondial et le top 5 européen**, avec des performances remarquables, notamment chez les jeunes.

Ces résultats sont le fruit d'une **politique ambitieuse** menée par la Fédération Française des Échecs pour **accompagner les jeunes talents vers l'excellence**. Depuis 2022, la FFE a structuré un **plan de performance** dédié aux futurs champions, permettant d'identifier et de former très tôt les meilleurs espoirs. À l'issue du championnat de France jeunes, une soixantaine de joueurs et joueuses sont sélectionnés pour participer à un stage d'excellence encadré par des joueurs professionnels.

Pour accompagner la progression des équipes de France, la FFE bénéficie notamment d'un **partenariat technologique avec Microsoft Azure** pour l'utilisation d'un supercalculateur HPC, optimisant ainsi les entraînements, stratégies d'ouverture et les analyses de parties des joueurs de haut niveau.



## Trombinoscope des Échecs Français





# Inclusion, féminisation et éducation : des programmes fédéraux diversifiés pour rendre les Échecs accessibles à tous

## Class'Échecs : un programme éducatif ambitieux

Lancé par la FFE en 2022 en partenariat avec le ministère de l'Éducation et de la Jeunesse, Class'Échecs vise à **initier les élèves du primaire aux Échecs**. Basé sur le volontariat des enseignants, ce programme leur met à disposition des **ressources pédagogiques adaptées**, grâce notamment au soutien de **Crédit Mutuel Enseignant**.

	 Écoles participantes	 Enseignants inscrits	 Élèves bénéficiaires
ANNÉE SCOLAIRE 1 2022-2023	1 200	2 300	60 000
ANNÉE SCOLAIRE 2 2023-2024	2 900 dont 650 REP et REP +	5 000	140 000
PROJECTION À ANNÉE 3 2024-2025	3 500 dont 750 REP et REP +	6 000	160 000

Activité ludique, sportive et intellectuelle, les Échecs mobilisent la **mémoire**, la **logique**, la **concentration** et la **résolution de problèmes** : des compétences qui font écho au **Socle Commun de Connaissances et de Culture**. Dès 2018, les mathématiciens **Cédric Villani** et **Charles Torossian** préconisaient l'apprentissage des Échecs à l'école dans leur rapport « 21 mesures pour les mathématiques ».

En 2024, la FFE a dévoilé les résultats d'une **étude d'impact** menée par **Yves Leal**, maître de conférences en sciences de l'éducation, auprès de plusieurs centaines d'enseignants participants à Class'Échecs.

Les bénéfices du programme ont été **reconnus par la DGESCO**, qui a sélectionné la FFE parmi les trois fédérations lauréates du **Plan National de Formation (PNF)** en 2024. Cette distinction a permis de **former plus de 600 professionnels** de l'Éducation nationale à l'intégration des échecs dans l'apprentissage scolaire.

### Réponses des enseignant(e)s

Pourcentage de répondants d'accord avec les affirmations suivantes

- 96,5%** Les Échecs présentent un intérêt pour les élèves avec des difficultés scolaires
- 96%** Les Échecs ont un apport direct ou indirect pour les mathématiques
- 85%** La conduite des séances est facile et je m'y sens à l'aise
- 83%** Il y a un transfert de compétences des apprentissages de Class'Échecs vers d'autres champs disciplinaires scolaires
- 75%** Le projet contribue à une relation positive avec les familles
- 54%** Le bruit a diminué dans la classe et constatent un meilleur respect des règles de vie de classe par les élèves

## Une fédération résolument tournée vers l'avenir

Réélu en novembre 2024 à la présidence de la Fédération Française des Échecs, le Grand Maître International **Éloi Relange et son équipe** entendent poursuivre leurs travaux de ces dernières années. Ils axent leur nouveau mandat autour de **4 thématiques** principales.

### ÉDUCATION :

- ◆ Amplification du programme **Class'Échecs** pour toucher jusqu'à **200 000 élèves** par année scolaire.
- ◆ Déclinaison de **Class'Échecs** au collège, au lycée et dans le supérieur, avec l'ambition d'obtenir une notation au baccalauréat.



### INCLUSION :

- ◆ Lancement au printemps 2025 du programme **Tour d'Avenir**, pour développer la pratique des Échecs dans les quartiers prioritaires.
- ◆ Formation à horizon 2026 de plusieurs dizaines d'animateurs Échecs, en lien avec les clubs, pour la promotion des Échecs dans les **quartiers prioritaires** via les réseaux de maisons de quartiers.



### MIXITÉ :

- ◆ Lancement d'un plan national pour encourager la **féminisation de la pratique** des Échecs.
- ◆ Suivi de la mise en oeuvre du plan de lutte contre les Violences Sexistes et Sexuelles (VSS) lancé en février 2024, renforcement du partenariat avec **Colosse aux Pieds d'Argile**.

### SANTÉ ET HANDICAP :

- ◆ Poursuite des travaux de la commission santé, social et handicap de la FFE via le programme **Infinite Autisme**.
- ◆ Intégrer des programmes d'apprentissage des Échecs au sein des **classes ULIS**.



### MAIS AUSSI...

- ◆ Création des « **Écoles d'Échecs à la française** ».
- ◆ Amplification du **plan de performances** pour les équipes de France.
- ◆ Devenir une **ville Échecs** : services de la FFE aux collectivités et municipalités.
- ◆ Soutien aux projets de bar Échecs : partenariat avec le programme « **1000 cafés** » en ruralité, et appui au projet « chess bar » en milieu urbain.



# Contacts presse

## **Antonin Violette**

aviolette@aya-communication.fr

06 47 48 63 25

## **Alexandre Borreil**

aborreil@aya-communication

06 76 32 27 69

**[www.echecs.asso.fr](http://www.echecs.asso.fr)**



**FFE** Fédération  
Française  
des Échecs