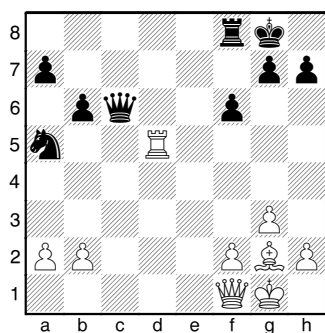


TESTS ROI - 1

Pour chacun des 6 premiers exercices de ces tests-Roi, il faut :

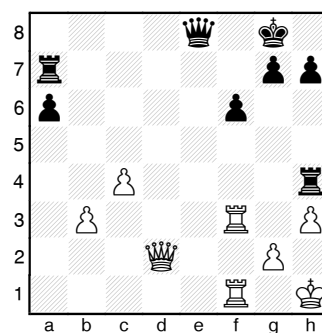
1. Tracer la « ligne magique » de gain matériel.
2. Donner son nom.
3. Donner le coup ou la suite de coups qui gagne du matériel.

Ce sont, à chaque fois, les Blancs qui ont le trait.



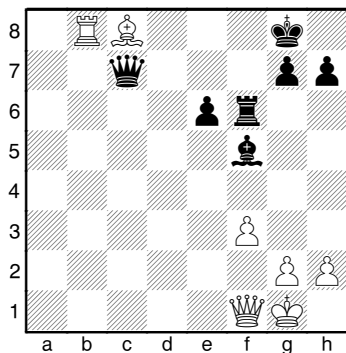
-1-

Le nom de la "ligne magique" est (1pt)
 Je l'exploite par 1.! • 2. (1 pt)



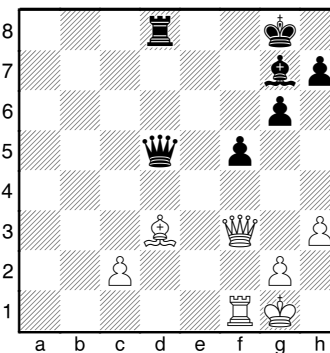
-2-

Le nom de la "ligne magique" est (1pt)
 Je l'exploite par 1.! • 2. (1 pt)



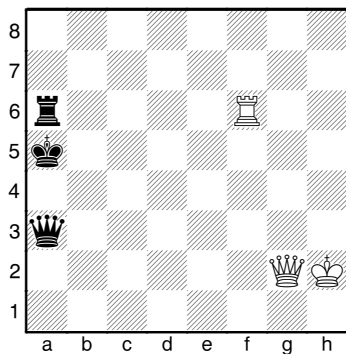
-3-

Le nom de la "ligne magique" est (1pt)
 Je l'exploite par 1.! mat (1 pt)



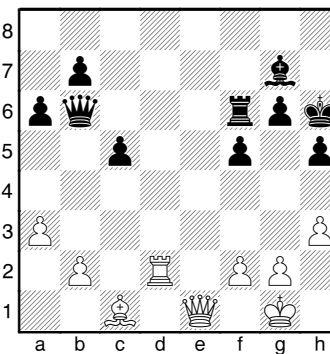
-4-

Le nom de la "ligne magique" est (1pt)
 Je l'exploite par 1.! • 2. (1 pt)



-5-

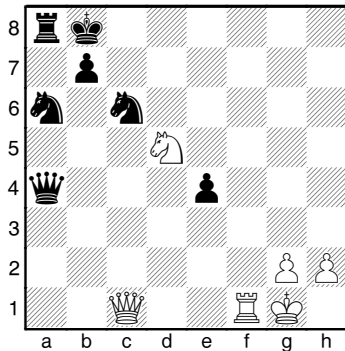
Le nom de la "ligne magique" est (1pt)
 Je l'exploite par 1.! • 2. (1 pt)



-6-

Le nom de la "ligne magique" est (1pt)
 Je l'exploite par 1.! • 2. (1 pt)

TESTS ROI - 2



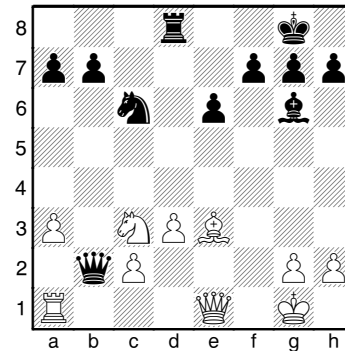
-7-

Les Blancs jouent et gagnent du matériel par

1.! • 2.! • 3.! (1 pt)

C'est une combinaison de

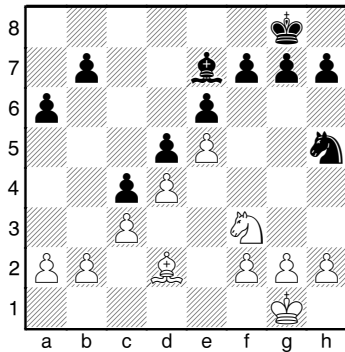
et de (1 pt)



-8-

Les Blancs jouent et gagnent du matériel par

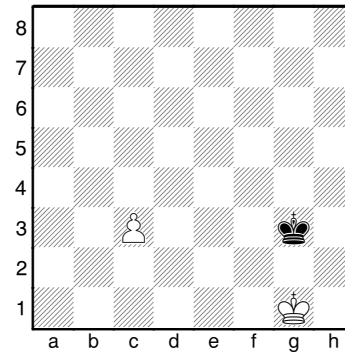
1.! (2 pts)



-9-

Les Blancs jouent et gagnent du matériel par

1.! (2 pts)



-10-

Trait aux Blancs.

Tracez le carré du pion. (1 pt)

Le Roi noir arrête le pion blanc oui non (1 pt)

COMMENT OBTENIR VOS DIPLOMES – BILAN « TESTS ROI » ?

Les diplômes « Roi » s'obtiennent chacun à partir d'une note égale ou supérieure à 15/20 aux tests.

Nom de l'élève Prénom

Date de naissance Enseignant

Etablissement scolaire ou club

Note obtenue aux tests-dame

est déclaré(e) reçu(e) aux tests **ROI** OUI NON

Date Signature ou cachet obligatoire de l'enseignant :