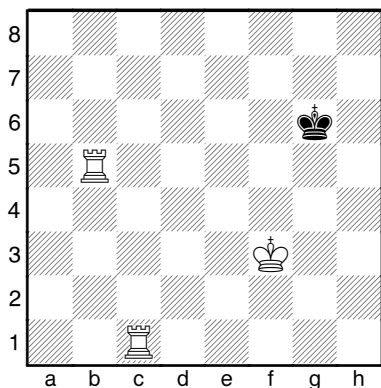
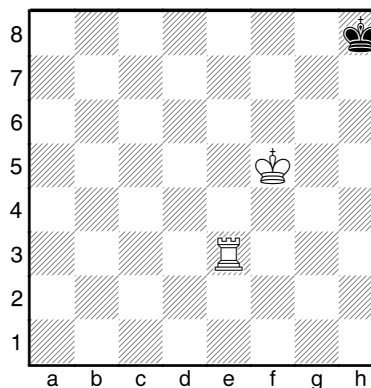


TESTS DAME - 1



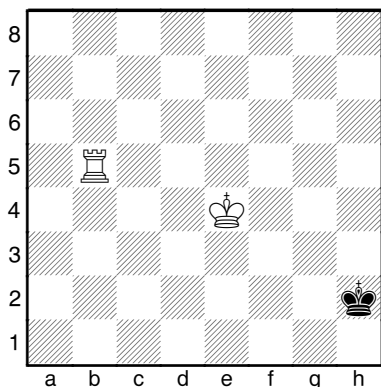
1- Les Blancs jouent et font mat en 3 coups.

1. 2. 3. (2 pts)



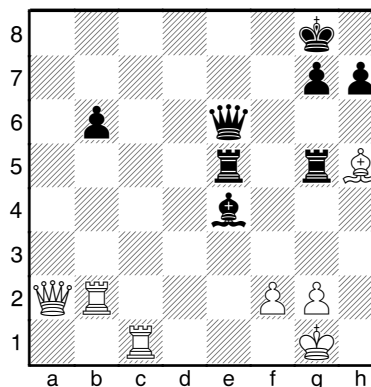
2- Les Blancs jouent et font mat en 2 coups.

1. 2. (2 pts)



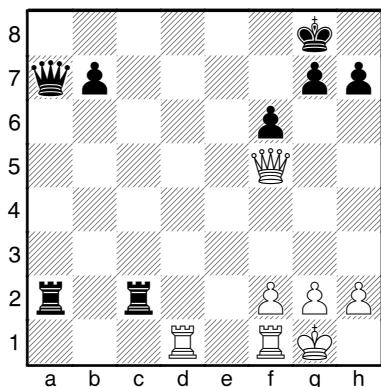
3- Les Blancs jouent et font mat en 3 coups.

1. 2. 3. (2 pts)



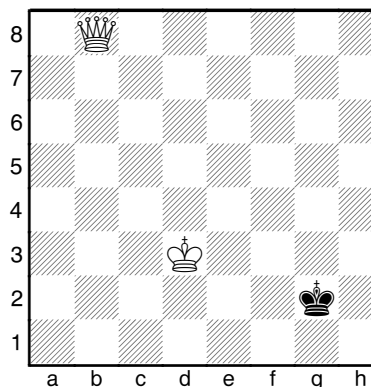
4- Les Blancs jouent et font mat du couloir en 1 coup.

1. mat. (2 pts)



5- Les Blancs jouent et font mat du couloir en 2 coups.

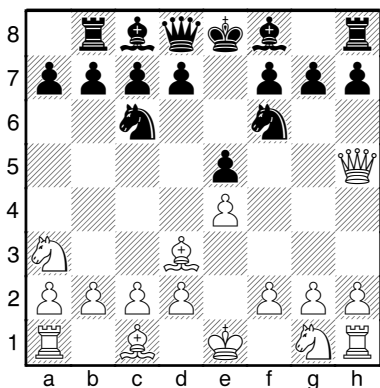
1. 2. (2 points)



6- Les Blancs jouent et font mat en 4 coups

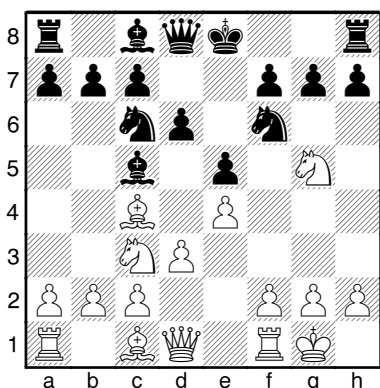
1. 2.
3. 4. mat.
(2 points)

TESTS DAME - 2



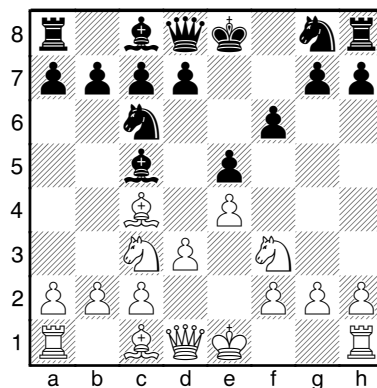
7- Trait aux Blancs.

Mettez une croix sur chaque pièce mal développée, tant pour les Blancs que pour les Noirs. (2 pts)



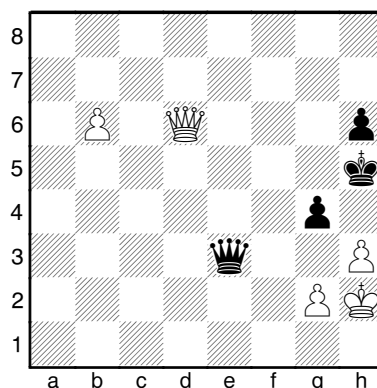
9- Trait aux Noirs.

Les Blancs viennent de jouer Cf3-g5.
Ce coup est-il bon mauvais ?
Que doivent répondre les Noirs ? 1. !. (2 pts)



8- Trait aux Noirs.

La position d'ouverture des Blancs est correcte
 oui non (1 pt)
La position d'ouverture des Noirs est correcte
 oui non (1 pt)



10- Trait aux Blancs.

La mobilisation de chaque pièce est parfaite.
Comment poursuivre avec les Blancs ?
1..... !. (2 pts)

COMMENT OBTENIR VOS DIPLOMES – BILAN « TESTS DAME » ?

Les diplômes « Dame » s'obtiennent chacun à partir d'une note égale ou supérieure à 15/20 aux tests.

Nom de l'élève Prénom

Date de naissance Enseignant

Etablissement scolaire ou club

Note obtenue aux tests-dame

est déclaré(e) reçu(e) aux tests **DAME** OUI NON

Date

Signature ou cachet obligatoire de l'enseignant :