



STAGE ECHIECS 2024

VIVEZ L'EXPERIENCE !

3 AU 10 AOÛT 2024, BRIANÇON,
HAUTES-ALPES.

Venez profiter des vacances d'été pour progresser aux échecs, préparer les championnats de France ou un autre tournoi, vous détendre et découvrir la région de Briançon au travers d'activités sportives et culturelles!



PROGRAMME DE LA SEMAINE:

SAMEDI 3:

ARRIVÉE À BRIANÇON:
REPAS EN COMMUN AU CENTRE " RELAIS DE NATURE"



DIMANCHE 4:

9H-12H: COURS D'ÉCHECS

13H30-17H30: RAFTING:

UNE SORTIE FAMILIALE OUVERTE AUX ENFANTS POUR PARTAGER UN MOMENT DE CONVIVIALITÉ TOUS ENSEMBLE. LES RAPIDES DE DIFFICULTÉS ABORDABLES ET LA PRÉSENCE D'UN GUIDE SUR L'EMBARCATION PERMETTRONT À TOUS DE PROFITER DE L'AMBIANCE BUCOLIQUE DE LA RIVIÈRE EN SOUS-BOIS. UNE COLLATION AVEC BOISSONS ET CHAMALLOWS GRILLÉS SERA OFFERTE À TOUS AU BORD DE L'EAU.

21H 23H: ANIMATION AUTOUR DU JEU D'ÉCHECS



LUNDI 5:

9H-12H: COURS D'ÉCHECS.



13H30-17H30: SORTIE CULTURELLE:

FORTIFICATIONS DE BRIANÇON. DÉCOUVREZ LA RICHE HISTOIRE DE LA VILLE AU TRAVERS DE SES AMÉNAGEMENTS MILITAIRES. VILLE FRONTIÈRE QUI DÛT LUTTER CONTRE LES INVASIONS ITALIENNES OU SAVOYARDES, ELLE FÛT FAÇONNÉE PAR CETTE HISTOIRE MOUVEMENTÉE.

21H 23H: ANIMATION AUTOUR DU JEU D'ÉCHECS

MARDI 6:

9H-13H30: RANDONNÉE ANIMALIÈRE:

MARMOTTES, CHAMOIS ET AUTRES BOUQUETINS ONT ÉLU DOMICILE DANS LE BRIANÇONNAIS. ENCADRÉ PAR UN ACCOMPAGNATEUR SPÉCIALISTE DE LA FAUNE, NOUS IRONS À LA RENCONTRE D'UN OU PLUSIEURS DE CES ANIMAUX EMBLÉMATIQUES DES ALPES ET APPRENDRONS TOUT DE LEUR MODE DE VIE.

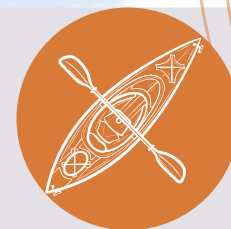
15H-18H00: COURS D'ÉCHECS

21H- 23H: ANIMATION AUTOUR DU JEU D'ÉCHECS



MERCREDI 7:

9H-12H: COURS D'ÉCHECS



13H30-17H30: SORTIE AU CHOIX:

RAFTING SPORTIF: UNE DESCENTE SUR UN PARCOURS PLUS MOUVEMENTÉ POUR FAIRE LE PLEIN DE SENSATIONS.

KAYAK GONFLABLE:

DIRIGEZ VOUS MÊME VOTRE EMBARCATION SUR LES RAPIDES. UN GUIDE SERA BIEN ÉVIDEMMENT LÀ POUR LA SÉCURITÉ ET POUR VOUS APPRENDRE LES TECHNIQUES NÉCESSAIRES.

RANDONNÉE AU CHOIX:

DÉCOUVERTE DES GLACIERS, BALADE SUR LES CRÊTES DE SERRE CHEVALIER, DÉCOUVERTE DE LA FLOR.

21H- 23H: ANIMATION AUTOUR DU JEU D'ÉCHECS

JEUDI 8:

9H-12H: SORTIE GÉOLOGIE:

LE BRIANÇONNAIS EST UN HAUT LIEU DE LA GÉOLOGIE EN FRANCE. LE CHENAILLET EST UN LIEU FASCINANT, RARE TÉMOIN DE L'HISTOIRE DE NOTRE PLANÈTE. SOUS LE MYTHIQUE COL D'IZOARD, PARTEZ À LA RECHERCHE DU CONTINENT UNIQUE DU GONDWANA, DE L'OCÉAN ALPIN ET DES PLAQUES EURASIENNES ET AFRICAINES QUI ONT FORMÉES LES ALPES.

15 H-18H00: COURS D'ÉCHECS

21H- 23H: ANIMATION AUTOUR DU JEU D'ÉCHECS



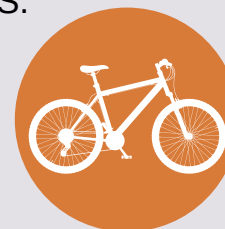
VENDREDI 9:

9H-12H: SORTIE VTT ÉLECTRIQUE:

PROFITEZ DU CONFORT DE L'ÉLECTRIQUE POUR DÉCOUVRIR LES PLUS BEAUX SENTIERS DE LA RÉGION. EN FONCTION DU NOMBRE DE PARTICIPANTS, DU NIVEAU ET DES SOUHAITS DE CHACUN, LES GUIDES ADAPTERONT LES PARCOURS.

13H30-18H00: COURS D'ÉCHECS, CONCLUSION DU STAGE.

20H: REPAS AU RESTAURANT ET SOIRÉE EN VILLE.



SAMEDI 10:

FIN DU SÉJOUR. RETOUR.



STEPHANE BRESSAC

Maître International depuis Août 2023 et entraîneur professionnel depuis 2009, j'ai travaillé dans les clubs de Nice puis Cannes (multiples champions de France) avant de me lancer à mon compte en tant qu'entraîneur particulier, streamer et youtubeur.



Originaire des Alpes Maritimes j'ai grandi entre Nice et Cannes et après la pandémie je suis parti m'exiler en Argentine puis sur les îles Canaries et je suis maintenant sur la côte Espagnole, près de Valencia.

Ceci est mon tout premier Stage Echecs et j'ai le plaisir de le partager avec Julien, expert de la défense française que j'essaye (en vain) de faire progresser!



JULIEN TURIN

Habitant Briançon depuis 1997, Julien est un spécialiste de la région où il encadre des groupes en ski l'hiver et en kayak l'été. En plus de cette activité saisonnière, il est responsable de formation et prépare ses élèves apprentis moniteurs de kayak et de rafting à leur futur métier.

Pour ce stage, il a conçu le programme des activités en s'appuyant sur un réseau de professionnels compétents et soucieux de leur clientèle.

Kayakiste d'expédition reconnu et compétiteur de niveau international, il a traîné son kayak aux quatre coins du monde et a gardé un penchant très fort pour certaines destinations, dont la Scandinavie qu'il continue de fréquenter régulièrement.

C'est pourquoi Julien est devenu le traducteur officiel des streams de Stouf lors des interviews de Magnus Carlsen. Mais il est surtout un joueur d'échecs passionné que Stéphane tente (désespérément 😊) de faire progresser.

ACTIVITÉS



ECHECS

VOUS BÉNÉFICIEREZ DE 18H DE COURS D'ÉCHECS, (QUI SERONT ADAPTÉS À VOTRE NIVEAU), AINSI QUE DE 12H D'ACTIVITÉS AUTOUR DU JEU D'ÉCHECS (TOURNOIS, SIMULTANÉES, MAIN CERVEAUX, TOURNOIS PAR ÉQUIPES ETC...)

RAFTING



DESCENTE CONVIVIALE POUR TOUS AVEC PAUSE CHAMALLOWS GRILLÉES AU BORD DE L'EAU.

KAYAK



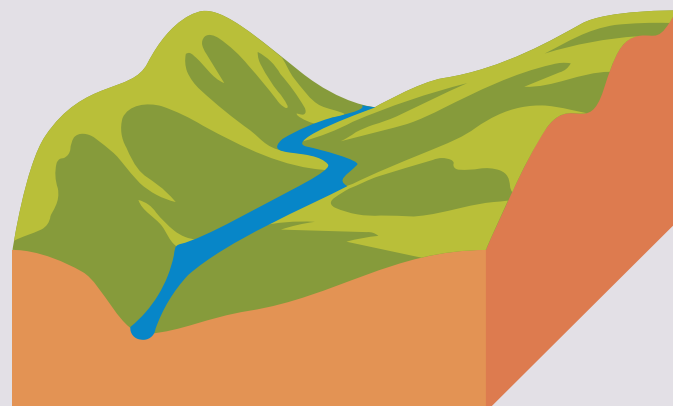
VENEZ ACQUÉRIR L'AUTONOMIE SUR LA RIVIÈRE!

VTT ELECTRONIQUE



LE PLAISIR DU VÉLO SANS LA FATIGUE (OU PRESQUE...)

SORTIE GÉOLOGIE



L'HISTOIRE DE NOTRE PLANÈTE RÉUNIE EN UN SEUL ENDROIT

TARIFS

LA PRESTATION ECHECS EST DE 300€ PAR PERSONNE POUR PLUS DE 30 HEURES AUTOUR DU JEU D'ÉCHECS!

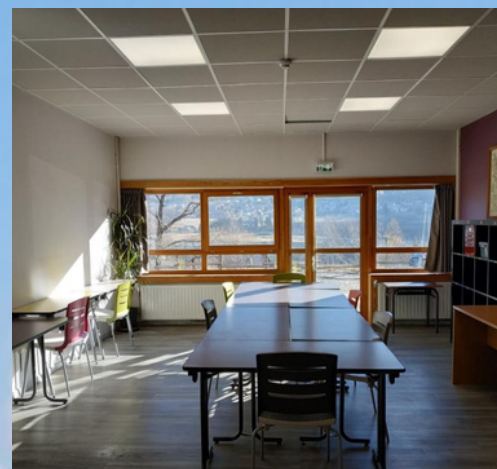
LES ACTIVITÉS SPORTIVES SONT AUSSI PAYANTES À L'UNITÉ (MAIS SONT EN AUCUN CAS OBLIGATOIRES) 40€ PAR JOUR POUR RANDONNÉES, RAFTING OU KAYAK ET 80€ POUR LE VTT.

HÉBERGEMENT

LE RELAIS DE NATURE

LE RELAIS NATURE EST UN HÉBERGEMENT POUR GROUPES ET INDIVIDUELS SITUÉ DANS LE HAMEAU DE ST BLAISE À L'ENTRÉE DE BRIANÇON. IL DISPOSE DE CHAMBRES TWINS (2 LITS SIMPLES) ET DE 6 LITS. NOUS AURONS À DISPOSITION PERMANENTE UNE SALLE DE COURS. LES REPAS SONT COMPOSÉS EN GRANDE PARTIE AVEC DES PRODUITS BIO LOCAUX. LE DÉJEUNER PEUT ÊTRE PRIS AU CENTRE OU SOUS FORME DE PICNIC. VOUS POURREZ ÉGALEMENT PROFITER D'UN BABY FOOT, TABLE DE PING PONG, TERRAINS DE VOLLEY ET DE PÉTANQUE.

LA RURA, SAINT-BLAISE - 05100 BRIANÇON TEL: 04 92 21 31 26
RELAISDENATURE@ARCHIPEL-VACANCES.FR



LA FORMULE PROPOSÉE EST EN PENSION COMPLÈTE DU DÎNER LE SAMEDI 3 AU PETIT DÉJEUNER DU SAMEDI 10 POUR 55€ PAR JOUR.



HÉBERGEMENT LIBRE

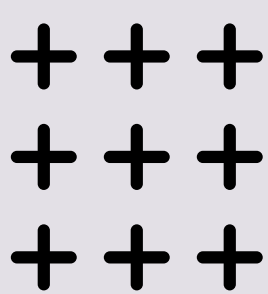
SI VOUS SOUHAITEZ VOUS LOGER AILLEURS, VOUS POUVEZ BÉNÉFICIER DES INSTALLATIONS DU RELAIS DE NATURE ET PROFITEZ DES REPAS POUR UN TARIF DE 18 EUROS PAR REPAS PAR PERSONNE.

SI VOUS ÊTES EN RECHERCHE D'UN HÉBERGEMENT TRÈS CONFORTABLE, NOUS VOUS RECOMMANDONS TRÈS CHALEUREUSEMENT LES CHAMBRES D'HÔTES DU BACCHU BER. MARIA ET GEORGES SAURONT VOUS RECEVOIR DANS UNE AMBIANCE CHALEUREUSE. LES CHAMBRES SONT EXTRÊMEMENT AGRÉABLES ET LA NOURRITURE EXCELLENTE.

LE BACCHU BER / 47 RUE DU BACCHU BER 05100 BRIANÇON / WWW.BACCHU-BER.FR
04 92 46 09 62

OU BIEN L'HOTEL SUITE HOME QUI PROPOSE DES TARIFS ABORDABLES.

SUITE HOME / AVENUE DU DAUPHINÉ/GRAND BOUCLE 05100 BRIANÇON / BRIANCON@SUITE-HOME.COM /
04 92 200 200



COMMENT VENIR?



EN AVION:

L'aéroport le plus proche se trouve à Turin à 1H30 de route. De là il est possible de prendre le train pour Oulx situé à 40 minutes de Briançon. Une navette peut dès lors être organisée.

Autres aéroports: Milan Malpensa 2H45, Lyon 3H, Marseille 3h, Nice 4h.

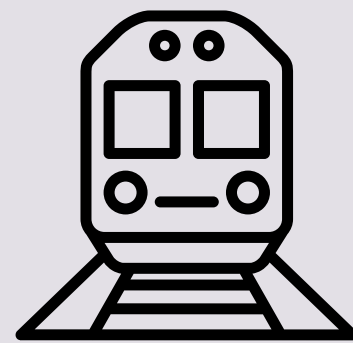
EN TRAIN:

Depuis Paris, le Nord de la France et la Belgique:

Train de nuit de Paris quotidien jusqu'à Briançon.

TGV Paris-Oulx puis navette à organiser

Depuis le sud: Train de Nice/Marseille/Aix en Pce jusqu'à Briançon.



EN VOITURE:

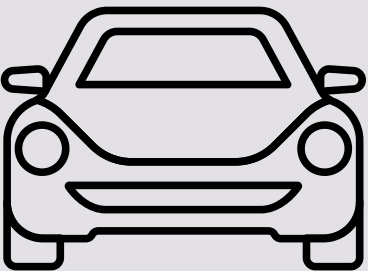
Depuis Paris et le Nord de la France/ Belgique: Lyon-Grenoble-Coldu Lautaret-Briançon.

Depuis l'Est de la France: Bâle-Berne-Genève-Tunnel du Fréjus-Oulx-Briançon

Depuis le sud: Aix en Provence-A51 sortie La Saulce- Embrun-Briançon

Depuis Nice: Soit rejoindre Aix par l'autoroute et suivre l'itinéraire précédent, soit Col de la Bonette, Col de Vars, Guillestre, Briançon

Durée: Paris 7h, Lyon 3h, Marseille 3h, Nice 4h



BRIANÇON EST LA DESTINATION IDÉALE POUR LES VACANCES D'ÉTÉ. VILLE D'HISTOIRE ET DE CULTURE INSCRITE AU PATRIMOINE MONDIAL DE L'UNESCO, SITUÉE EN BORDURE DU PARC NATIONAL DES ECRINS, CAPITALE DES SPORTS DE NATURE ET DE MONTAGNE (CYCLISME, ESCALADE, RANDONNÉE, ALPINISME, CANYONING, KAYAK ET RAFTING), LE PANEL D'ACTIVITÉS PROPOSÉ PLAIRA À TOUT LE MONDE, QUE VOUS SOYEZ CONTEMPLATIF, CURIEUX, AMATEUR DE SENSATIONS OU TOUT À LA FOIS. SITUÉE À 1326 M D'ALTITUDE, PLUS HAUTE VILLE D'EUROPE, BRIANÇON BÉNÉFICIE D'UN CLIMAT AGRÉABLE EN ÉTÉ OÙ LES JOURNÉES SONT SOUVENT CHAUDES ALORS QUE LES NUITS BÉNÉFICIENT DE TEMPÉRATURES PLUS DOUCES. C'EST ÉGALEMENT UN AVANTAGE DE POUVOIR ÉTUDIER LES ÉCHECS DANS UN LIEU TEMPÉRÉ ALORS QUE LA CANICULE FRAPPE DE PLUS EN PLUS SOUVENT LA FRANCE À CETTE PÉRIODE DE L'ANNÉE.